

**WALDORF**  
**100**

**Wir sind bunt**



Freie Waldorfschule  
**NEUENRADE**

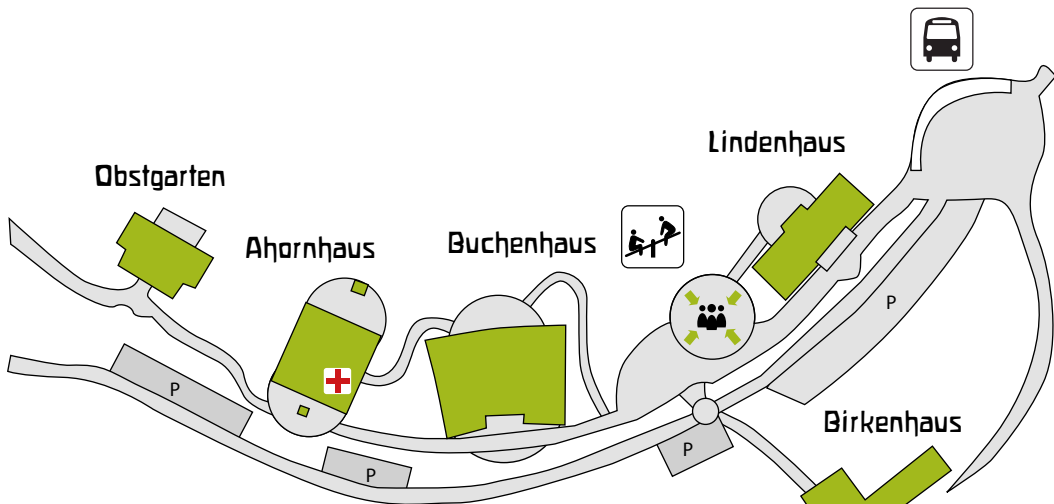
Lernen liegt in unserer Natur!

Der kleine

**Wegweiser**



Schuljahr  
2019/2020



-  Erste Hilfe Station
-  Sammelpunkt
-  Spielplatz
-  Bushaltestelle

Obstgarten	Offene Ganztagsgrundschule
Ahornhaus	Klasse 7 - 13, Lehrerzimmer, Schulbüro
Buchenhaus	Klasse 4 - 6, Naturwissenschaftliche Räume Musikraum, Kunstraum, Handarbeitsraum, Waldorfgalerie
Lindenhaus	Klasse 1 - 3
Birkenhaus	Aula - Theaterbühne, Werkraum, Hausmeisterei

# Liebe Schüler, Eltern und Lehrer!

Wir heißen Euch/Sie ganz herzlich an der Freien Waldorfschule Neuenrade willkommen.

Der „kleine Wegweiser“ soll Euch/Ihnen eine Orientierungshilfe mit Ansprechpartnern im Schulablauf sein.

Im Laufe des Schuljahres werden wir Euch/Sie durch das „Schulgeflüster“ über das Leben in der Schule, über wichtige Termine und Regelungen weiterhin informieren.

Falls darüber hinaus noch Fragen offenbleiben, spricht/en Sie uns gerne an.

Wir wünschen Euch/Ihnen eine gute Zeit an unserer Schule.



## SCHULFÜHRUNG

Wird aus der Schulleitungskonferenz (SLK) und dem Vorstand des Trägervereins (VS) gebildet. Gemeinsam sind sie für die strategische Zukunftsentwicklung der Schule verantwortlich.

pädagogische Fragen: siehe Schulleitungskonferenz (SLK)

rechtl.-wirtschaftl. Fragen: siehe Vorstand Trägerverein (VS)

## SCHULLEITUNGSKONFERENZ (SLK)

Sie hat die pädagogische Entwicklung der Schule im Blick. Zusammen mit dem Vorstand des Trägervereins bildet sie die Schulführung.

## TRÄGERVEREIN

Er ist der Träger der Freien Waldorfschule Neuenrade. Die Eltern schließen mit ihm den Schulvertrag und sind somit, neben den Mitarbeitern, Mitglieder des Vereins. Finanziert wird der Verein – und damit der Betrieb der Schule – durch Zuschüsse des Landes NRW und des Fördervereins.

## VORSTAND TRÄGERVEREIN (VS)

Er hat die rechtliche und wirtschaftliche Entwicklung der Schule im Fokus. Zusammen mit der Schulleitungskonferenz bildet er die Schulführung.

Die aktuelle Besetzung finden Sie auf unserer Homepage und auf dem separat beigefügten Dokument.

## FÖRDERVEREIN (FV)

Der Förderverein ist zuständig für die Bereitstellung von Mitteln, die aus der Differenz von Refinanzierung durch das Land und die tatsächlich anfallenden Kosten des Schullebens entstehen. Zur Deckung werden hier die Schulbetriebskosten und Spenden von Eltern und Dritten aufgewendet.

Spenden  
immer gerne!

## VORSTAND FÖRDERVEREIN

Claudia Malcus

Kai Fischer

Dr. Sarah Schniewindt

## GESCHÄFTSFÜHRUNG (GF)

Klaus Giljohann

02392-806653-11

k.giljohann@waldorf-neuenrade.de

# OPERATIVE SCHULLEITUNG (OSL)

Die Operative Schulleitung ist Ihr/Euer erster Ansprechpartner bei Problemen. Hier werden die Dinge bearbeitet, die innerhalb kurzer Zeit gelöst werden können.

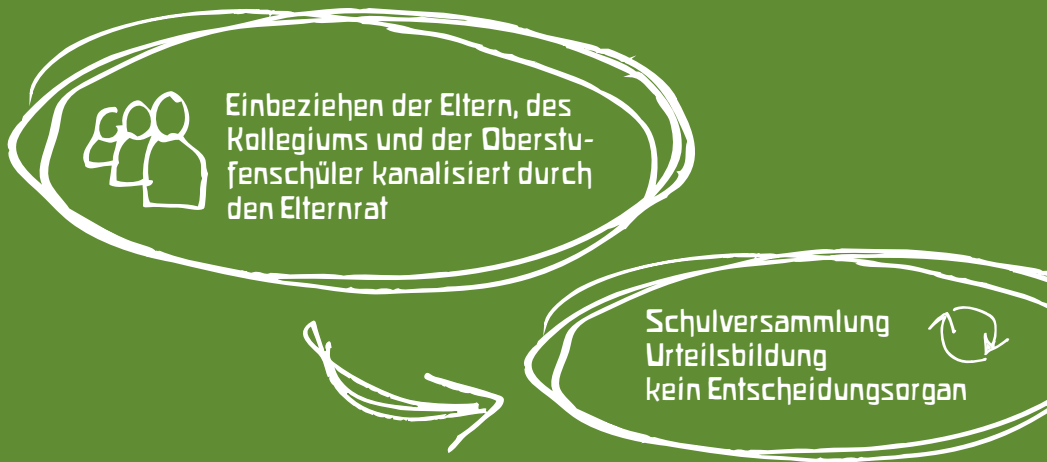
Den Ansprechpartner erreichen Sie über das Schulbüro:

0 23 92 - 80 66 53 14

osl@waldorf-neuenrade.de

## Entscheidungsprozess

Mitwirkung der Eltern, des Kollegiums und der Oberstufenschüler



- VS = Vorstand
- SLK = Schulleitungskonferenz
- Elternrat = Klassenvertreter, Koordinationsgremium, Vertreter SLK, Vertreter Vorstand Trägerverein

## ELTERNRAT

Der Elternrat besteht aus dem gewählten Koordinationsgremium, den Klassenvertretern (Eltern), den Klassensprechern der Oberstufe, einem Mitglied der Schulleitungskonferenz und einem Mitglied des Vorstandes Trägerverein. Er trifft sich passend zu den Schulversammlungen, um Themen aus den entsprechenden Interessengemeinschaften zusammen zu tragen und vorzubereiten. Er ist ein fester Bestandteil der Schulversammlung.



Freie Waldorfschule  
**NEUENRADE**

Lernen liegt in unserer Natur!

alleinige Entscheidung  
gemeinsam durch VS und SLK  
(Schulführung)



# Vorstand Trägerverein

3 Eltern +  
1 Lehrer +  
gewählt in der Mitgliederversammlung  
+ 1 VS Förderverein

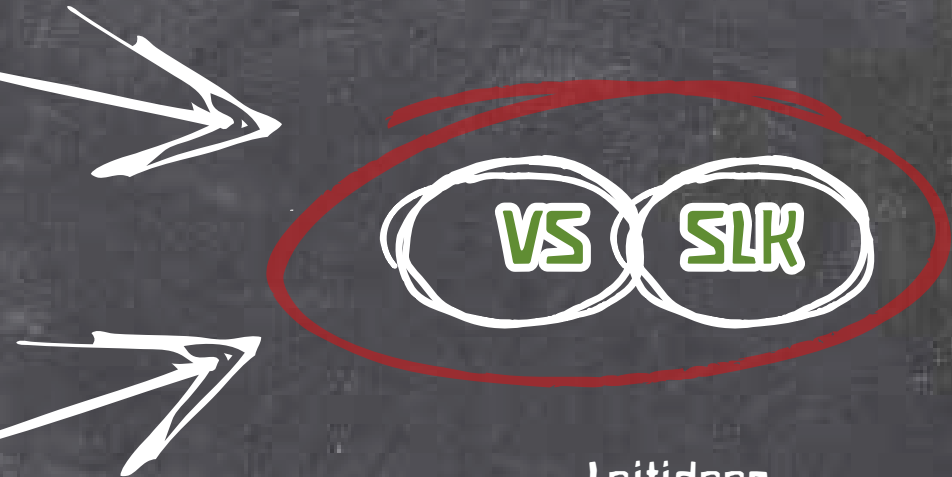
bilden gemeinsam  
die Schulführung

Die Leiter der Lehrerkonferenzen  
OSL  
Geschäftsführung  
Personalleitung / Öffentlichkeitsarbeit

VS = Vorstand  
SLK = Schulleitungskonferenz



# Gesamtverantwortung "Schulführung"



Leitideen  
- kooperativ  
- transparent

## Schulleitungskonferenz

Der Vorstand des Trägervereins (VS) und die Schulleitungskonferenz (SLK)  
tragen die Gesamtverantwortung für die Schule (Schulführung)

## ÖFFENTLICHE VERSAMMLUNGEN

Unsere Schule wird von uns allen verwaltet. Schüler, Lehrer und Eltern bestimmen das Schulleben.

Alle Oberstufenschüler, Lehrer und Eltern sind herzlich zu den öffentlichen Sitzungen eingeladen. Wir freuen uns auf Ihr Kommen.

- Schulversammlung
- Mitgliederversammlung des Trägervereins

## SCHULVERSAMMLUNG

Die Schulversammlung ist öffentlich für alle Oberstufenschüler, Eltern und Lehrer. Sie dient zur Meinungsfindung und Urteilsbildung. Sie wird in der Regel zweimal im Jahr von dem gewählten Koordinationsgremium einberufen. Die Schulversammlung findet derzeit parallel zu den Infotagen (Tag der offenen Tür) statt.

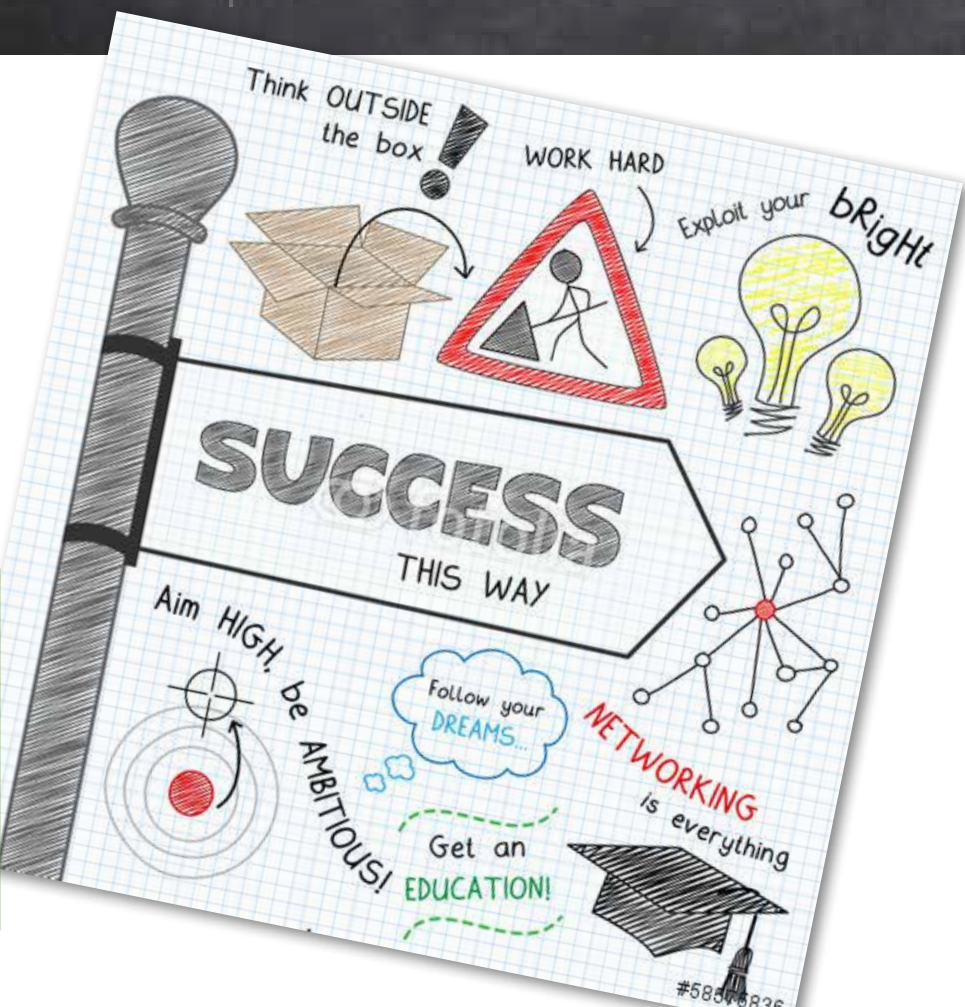
## MITGLIEDERVERSAMMLUNG DES TRÄGERVEREINS

Im Rahmen der Mitgliederversammlung werden die vereinsrechtlichen Angelegenheiten des Trägervereines behandelt. Stimmberchtig sind alle Mitglieder des Trägervereins. Die ordentliche Mitgliederversammlung findet einmal jährlich statt. Es wird fristgerecht per „Schulgeflüster“ und Aushang eingeladen.

## FINANZKREIS

Aufgabe des Finanzkreises ist es, sich mit allen finanziellen Angelegenheiten, die sich aus bestehenden Schulverträgen mit den Erziehungsberechtigten ergeben, zu befassen. Mit allen Erziehungsberechtigten, die ihr Kind zur Beschulung an die Freie Waldorfschule Neuenrade anmelden, ist ein individuelles Finanzgespräch zu führen. Besetzt ist der Kreis durch die gewählten Elternvertreter.

Terminanfragen werden durch das Schulbüro weitergeleitet.



# LEHRERKONFERENZEN

## Konferenzleitungen

Leitung der Schulleitungskonferenz

Cora Kelly                      02933-1300  
c.kelly@waldorf-neuenrade.de

Unterstufe

N.N.

Mittelstufe

Sabine Selle-Gutzeit            s.selle-gutzeit@waldorf-neuenrade.de

Oberstufe

Swetlana Willmann            s.willmann@waldorf-neuenrade.de

Gesamtkonferenz

Susanne Beyer-Zemke        s.beyer-zemke@waldorf-neuenrade.de

Pädagogische Konferenz

Andreas Zemke                a.zemke@waldorf-neuenrade.de

## SCHÜLERVERTRETUNG (SV)

Die Schülervertretung wird aus den Klassensprechern ab Klasse 5 gebildet. Sie vertritt die Interessen der Schüler in der Schule und gestaltet das Schulleben für die Schülerschaft mit.

# VERTRAUENSLEHRER

Die Schülersvertretung wählt die Vertrauenslehrer

Streitschlichter

Heike Meisen

02933-4053

[h.meisen@waldorf-neuenrade.de](mailto:h.meisen@waldorf-neuenrade.de)

## BEWEGLICHE FERIE- UND AUSGLEICHSTAGE

In der Karnevalswoche hat unsere Schule eine zusätzliche Ferienwoche. Die Woche bildet sich aus den beiden Pflichtsamstagsunterrichtszeiten (Tag der offenen Tür) und dem Pflichttag „Sommerfest“ und „Adventsbasar“. Die Terminierung der weiteren beweglichen Ferientage wird jedes Schuljahr neu festgelegt.

## TAGE DER OFFENEN TÜR

An zwei Samstagen des Schuljahres findet Unterricht statt, der von schulfremden Interessenten besucht werden kann.

Diese Tage sind Pflichttage für die Schüler und werden in der Karnevalsferienwoche ausgeglichen.

# SCHULFESTE

Sommerfest letzter Sonntag vor den Sommerferien

Adventsbasar

1. Advent

Das Sommerfest und der Adventsbasar sind Pflichtveranstaltungen für unsere Schüler. Die Tage werden in der Karnevalsferienwoche ausgeglichen.

Die Organisation der Feste erfolgt über die Basarvertreter (Eltern, siehe separat beigefügtes Dokument)

## ZUSTÄNDIGKEITEN DER KLASSEN BEI VERANSTALTUNGEN DER SCHULE

Für die unterschiedlichen Veranstaltungen erhalten Sie Informationen bei den jeweiligen Klassenlehrern und im Schulbüro.

Klasse	Veranstaltung
1	Adventsgärtlein
2	Einschulungsfeier
3	Martinsumzug
4	Michaeli
7	Cafe bei Schulveranstaltungen

## BASARVERTRETER

Aus jeder Klassenelternschaft werden ein oder zwei Basarvertreter gewählt.

## SCHULWEG

Bei organisatorischen und aktuellen Fragen zum Schulbus- und Bahnverkehr wenden Sie sich bitte an das Schulbüro

Elvi Klein

02392-806653-10

e.klein@waldorf-neuenrade.de

## BUSBEGLEITER

Heike Meisen (L)

h.meisen@waldorf-neuenrade.de

## VERLÄSSLICHE BETREUUNG

In der Zeit von 8:00 Uhr bis 13:30 Uhr besteht für alle unsere Schüler ein Betreuungsangebot

## ANSPRECHPARTNER IN DER VERWALTUNG

Elvira Klein

Schulbüro

0 23 92 - 80 66 53 10

e.klein@waldorf-neuenrade.de

Klaus Giljohann

Geschäftsführung

0 23 92 - 80 66 53 11

k.giljohann@waldorf-neuenrade.de

Operative Schulleitung

0 23 92 - 80 66 53 14

osl@waldorf-neuenrade.de

## OFFENE GANZTAGSGRUNDSCHULE (OGS)

Für die Schüler der Klassen 1 bis 4 steht die offene Ganztagsgrundschule zur Verfügung. Während der Betreuungszeiten werden die Schüler von den Mitarbeitern pädagogisch betreut.

Zum Konzept gehört das gemeinschaftliche Mittagsessen sowie eine qualifizierte Hausaufgabenbetreuung. Der Tagesablauf ist rhythmisch gestaltet. Die Schüler haben die Möglichkeit das soziale Miteinander in einer altersgemischten Gruppe zu erleben. Flexible Abholzeiten.

Öffnungszeiten	montags-freitags 12:00 Uhr – 16:00 Uhr
Telefon	02392-806653-50 (11:45 Uhr - 16:00 Uhr)
Laura May (Leitung)	<a href="mailto:l.may@waldorf-neuenrade.de">l.may@waldorf-neuenrade.de</a>
Josef Fabry	0173-5333357 <a href="mailto:j.fabry@waldorf-neuenrade.de">j.fabry@waldorf-neuenrade.de</a>
Mira Heller-Döring	<a href="mailto:m.heller-doering@waldorf-neuenrade.de">m.heller-doering@waldorf-neuenrade.de</a>
Susan Kaiser Geue	<a href="mailto:s.kaiser-geue@waldorf-neuenrade.de">s.kaiser-geue@waldorf-neuenrade.de</a>

## ARBEITSGEMEINSCHAFTEN (AG`S)

Für die Schüler der Klassen 5 bis 13 werden an verschiedenen Tagen in der 7. und 8. Unterrichtsstunde freiwillige AG`s angeboten.



## HAUSAUFGABENBETREUUNG

Für die Klassen 5 bis 13 besteht die Möglichkeit von montags bis donnerstags die Hausaufgaben in der 7. und 8. Stunde mit Betreuung zu erledigen.

## SCHULGEFLÜSTER

Der Schulinformationsbrief erscheint jede Woche und wird per Email an die Haushalte übermittelt. Er kann im Schulbüro auch in Papierform abgeholt werden. Bitte teilen Sie dem Schulbüro Ihre Emailadresse mit.

## SCHULBÜRO

Mit Fragen wenden Sie sich bitte vertrauensvoll an die Mitarbeiter im Schulbüro.

Öffnungszeiten Schulbüro von 8.00 Uhr - 13.30 Uhr

Elvi Klein

02392-806653-10

e.klein@waldorf-neuenrade.de

## HAUSMEISTER

Michael Klein

02392-806653-23

m.klein@waldorf-neuenrade.de

## UNSER KLEINER LADEN

Im Laden werden Buntstifte, Wachsmalblöcke, Karteikarten, Eurythmieschuhe etc. zu Selbstkosten verkauft. Der Verkauf wird von Schülern organisiert und durchgeführt.

Öffnungszeiten                      montags und freitags  
    10:00 Uhr – 10:15 Uhr

Im Birkenhaus Erdgeschoss

## SCHULORCHESTER

Das Schulorchester trifft sich jeden Mittwoch in der 7. und 8. Stunde zur Probe im Musikraum

Instrumentalunterricht

Privaten Instrumentalunterricht an der Schule erteilen folgende

Musiker:

Klavier	Anette Maslow	02392-961133
Querflöte	Elvi Klein	02392-806653-10
Klarinette+Saxophon	Elvi Klein	02392-806653-10
(zum gemeinsamen Musizieren)		
Geige	Nadjenka Wohlfahrt	

# MAREN

## MUSIZIEREN AM REMMELSHAGEN

### “MAREN“ MUSIK AM REMMELSHAGEN

In der zweiten, dritten und vierten Klasse bietet unsere Schule jedem Kind die Möglichkeit, in der Gruppe, ein Instrument aus unserem Angebot zu erlernen und zu spielen. Dieses geschieht mit Leihinstrumenten. Ab der vierten Klasse kann der Schüler dann auch das Schulorchester verstärken.

Anette Maslow (L)

02392-961133

## CHOR

Klasse 2 + 3

Klasse 4 + 5

Klasse 6

Proben des Festchors erfolgen nach Absprache.

Alle Proben finden im Musikraum statt.

Anette Maslow (L)

02392-961133

[a.maslow@waldorf-neuenrade.de](mailto:a.maslow@waldorf-neuenrade.de)



Neugierig?  
Dann einfach vorbeischaun!

**Freie Waldorfschule  
Neuenrade**

Remmelshagen 1- 5  
58809 Neuenrade